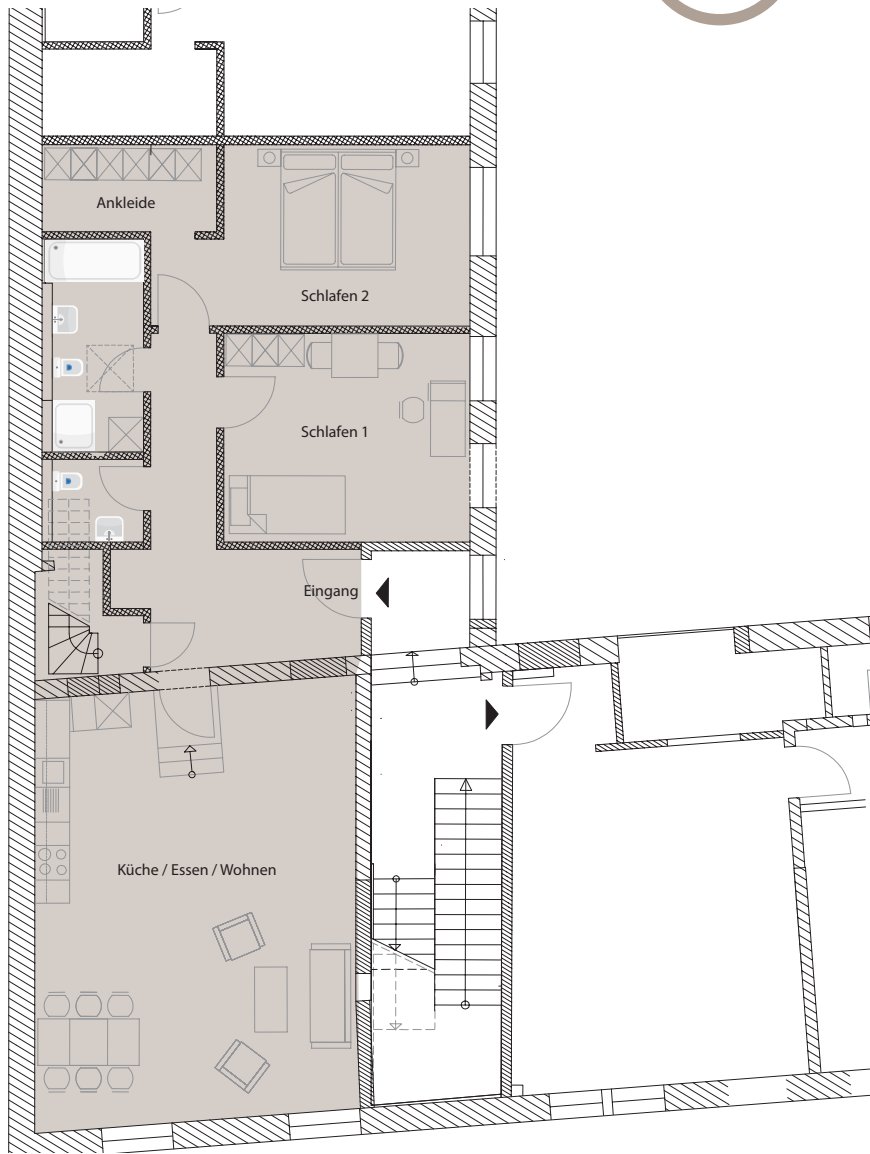


3-Zimmer-Wohnung + Dachterr.

B.2.6



Unmöbliert (Zeichnung nur mit Einrichtungsvorschlag)

Ausstattung

Schlafen 1:
ca. 15,28 m²

Schlafen 2:
ca. 15,16 m²

Bad:
ca. 6,27 m²

Gäste WC:
ca. 2,49 m²

Küche / Essen / Wohnen
ca. 41,66 m²

Ankleide
ca. 4,52 m²

Dachterrasse (DG)
ca. 6,92 m² (27,69 m²)

Technische Ausstattung:

WLAN: Ja
TV-Anschluss: Ja
Strom: 220V

Größe:

Wohnraum: ca. 98,33 m²
Dachterrasse: ca. 6,92 m² (27,69 m²)
Gesamt: ca. 105,25 m²

Lage



ALTE SEKTELLEREI
KULTUR & WOHNEN GEISENHEIM

1m 2m